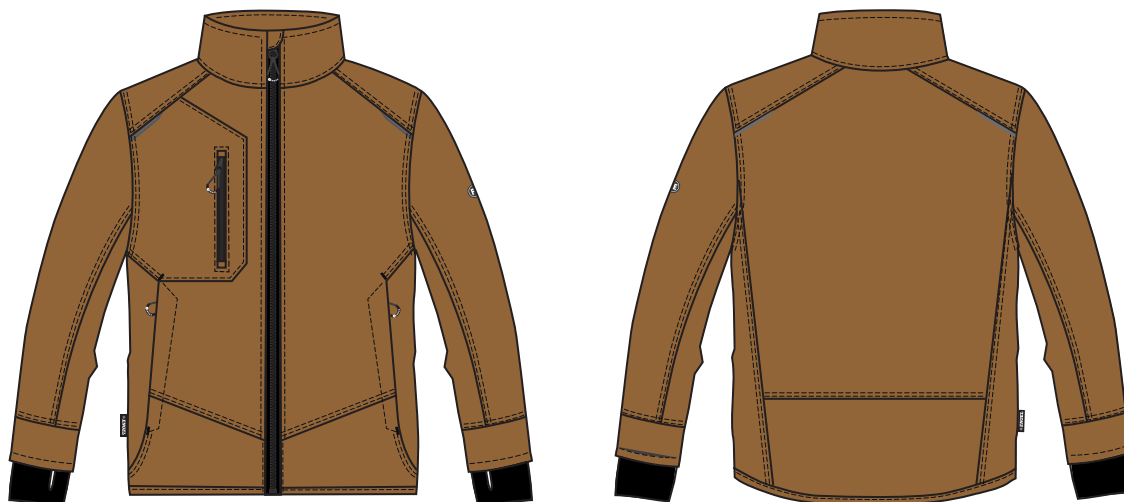


VESTE X-TREME EN TISSU QUADRI-EXTENSIBLE



1366-317

Veste X-treme en tissu quadri-extensible

Tailles XS-6XL
Qualité 73 % polyamide/17 % coton/10 % élasthanne, 220 g/m²
Coloris 20 Noir - 41 Toffee Brown - 5320 Forest Green
79 Gris Anthracite - 165 Blue Ink - 167 Mocca Brown

Lavage

DEKO-TEX®
STANDARD 100®
by OEKO-TEX®

FE-SUPER
STRETCH

Veste légère fonctionnelle avec une forme moderne et un grand nombre de détails pratiques. La veste a un col haut et un dos allongé. Fermeture éclair sur le devant. Deux vastes poches latérales ainsi qu'une poche de poitrine. Toutes avec des fermetures à glissière. Le tissu est agréable et quadri-extensible avec une grande résistance à l'usure et une excellente respirabilité. Le tissu absorbe facilement la transpiration et sèche rapidement pour un confort encore plus élevé. Manches avec coupe-vent muni d'un trou pour le pouce. Il peut recouvrir toute la main pour une meilleure protection.

FE ENGEL